



# Datenverarbeitung

## Praxisbeispiel hydroNET

Michael Blättler  
Mario Betschart

# Aufbau hydroNET

- Ganzheitliche Softwarelösung für den Betrieb von Sensoren und Messnetzen

## Datenbank

Speicherung der **Messdaten** sowie von **Metadaten**, **Backups** der Daten sind natürlich **inklusive**



## MAP

**Standardisierte Karte** für die Webseite. **Auf jede Region adaptierbar**. Anpassung von Farben, Symbolen und Messgrößen möglich



## Device Management

**Einfache Verwaltung** von Standorten und Messgeräten



## Datenchecks

**Automatische Kontrolle** aller Messgrößen für einen **raschen Überblick** des Zustandes vom Messnetz



## interne Visualisierung

**Einfache und flexible** webbasierte **Visualisierung** beliebiger Daten für den internen Gebrauch



## Warnmodul

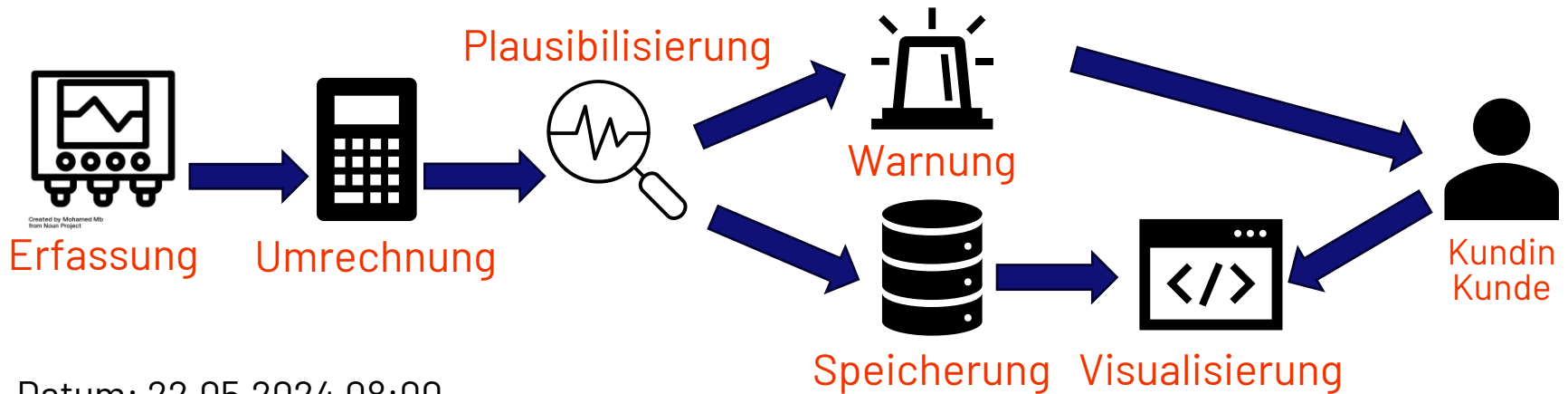
**Warnungen** können **per SMS** oder **Email** an Sie versendet werden um Sie direkt über kritisches zu informieren



# Demo hydroNET

---

# Datenfluss



Datum: 22.05.2024 08:00

Distanz: 2000



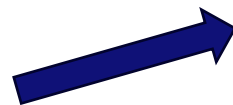
Datum: 22.05.2024 08:00

Zeitreihe: Pegel

Berechnet: 3.00

Roh: 2000

Umrechnungsformel:  $(5000 - x)/1000$



Datum: 22.05.2024 08:00

Zeitreihe: Pegel

Berechnet: 3.00

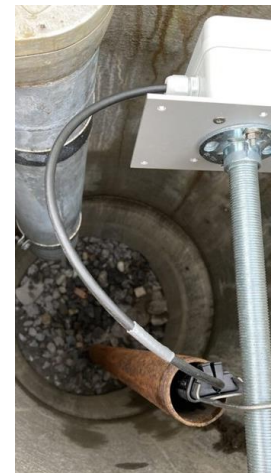
Roh: 2000

Umrechnungsformel:  $(5000 - x)/1000$

Plausibel: Ja

Plausib.-Formel:  $x > 0$  and  $\text{delta}(x) < 1$

# Impressionen aus der Praxis



Das Geheimnis liegt im  
Datenhandling!

